

Knižní skener

Uživatel má povinnost pracovat se skenerem dle Zákona č. 121/2000 Sb., o právu autorském, o právech souvisejících s právem autorským a o změně některých zákonů, ve znění pozdějších předpisů (potvrzení souhlasu na začátku spuštění skeneru). Zákon o právu autorském, o právech souvisejících s právem autorským a o změně některých zákonů k nahlédnutí u výpůjčního pultu.

Skenovat lze buď na úložné **USB zařízení** nebo **do e-mailové schránky**.

- Nejprve umístěte knihu (případně jakýkoliv jiný dokument) pod sklo do středu skenovací plochy přístroje (obrázek 1).



Obrázek 1



Obrázek 2

- Vyberte volbu EXPERT MODUS.

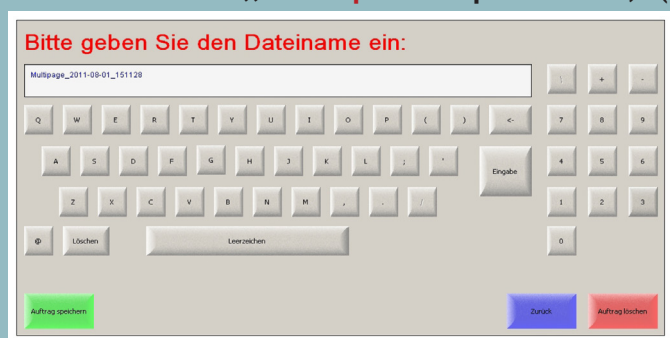
SKENOVÁNÍ NA USB ÚLOŽNÉ ZAŘÍZENÍ (vhodnější způsob)

- Zapojte flash disk do jednoho ze dvou USB portů na pravé straně skeneru. USB disk nesmí být chráněn proti zápisu a musí na něm být dostatek volného místa. Jsou-li tyto podmínky splněny, samotný sken provedete sešlápnutím příslušného pedálu na zemi. U snímání na USB je primárně nastaveno, aby se každá strana uložila v samostatném souboru po každém skenu.
- Pro skenování vícestránkového dokumentu do jednoho souboru je potřebné aktivovat nastavení **MULTIPAGE**, což provedete stisknutím volby **Multipage start** (obrázek 2). Pro ukončení skenování zvolíte **Multipage end** (viz obrázek), čímž se otevře tabulka, v níž můžete **napsat název** právě vytvořeného dokumentu. Soubor můžete ponechat i pod automatickým názvem (obrázek 3).
- **DŮLEŽITÉ!** Vybrat možnost SAVE JOB (na obrázku 3 zelený obdelníček), která uloží provedenou práci na USB zařízení.

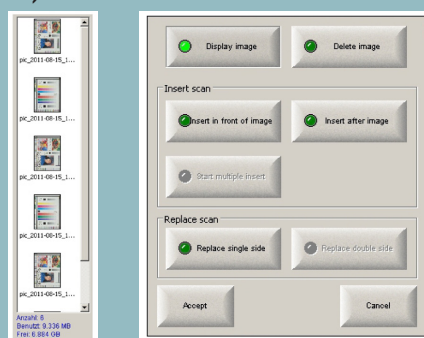
(pokračování na další straně)

POKUD PŘI SKENOVÁNÍ NARAZÍTE NA JAKOUKOLIV CHYBNĚ OSKENOVANOU STRANU

- Stranu, kterou chcete ze skenu odstranit je nutné manuálně vybrat na monitoru skeneru. Jednotlivé naskenované strany jsou uloženy v levé části obrazovky, stačí prstem příslušnou stránku vybrat. Po stisknutí se zobrazí menu, kde zvolíte možnost „**delete image**“ – smazat obrázek. Celou akci je potřeba potvrdit stiskem „**accept**“ – potvrdit, (obrázek 4).



Obrázek 3



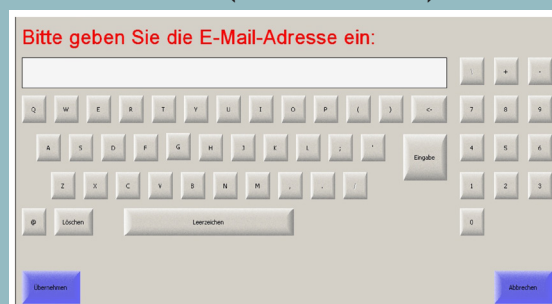
Obrázek 4

SKENOVÁNÍ NA E-MAIL (méně vhodný způsob, omezená kapacita)

- Stiskněte tlačítko **dopisní obálky se zavináčem** (obrázek 5).



Obrázek 5



Obrázek 6

- Otevře se okno, v němž budete vyzváni **k napsání internetové adresy**. Učíte tak a uložte adresu stisknutím tlačítka „**accept**“.
- Jsou-li tyto podmínky splněny, **samotný sken** provedete **sešlápnutím** příslušného **pedálu** na zemi.
- Máte-li Vaše soubory v pořádku naskenované odeslání souborů provedete opět stisknutím tlačítka **dopisní obálky se zavináčem**.
- Při skenování na e-mail je nutné dbát na omezení e-mailové schránky, která s jistotou pojme maximálně 4 strany. I z tohoto důvodu upřednostňujte skenování na USB.

NASKENOVANÁ DATA ZASLANÁ JAK NA E-MAIL, TAK NA USB ZAŘÍZENÍ
JE VHODNÉ VŽDY PO SKONČENÍ OPERACE ZKONTROLOVAT!